



FOTO 1

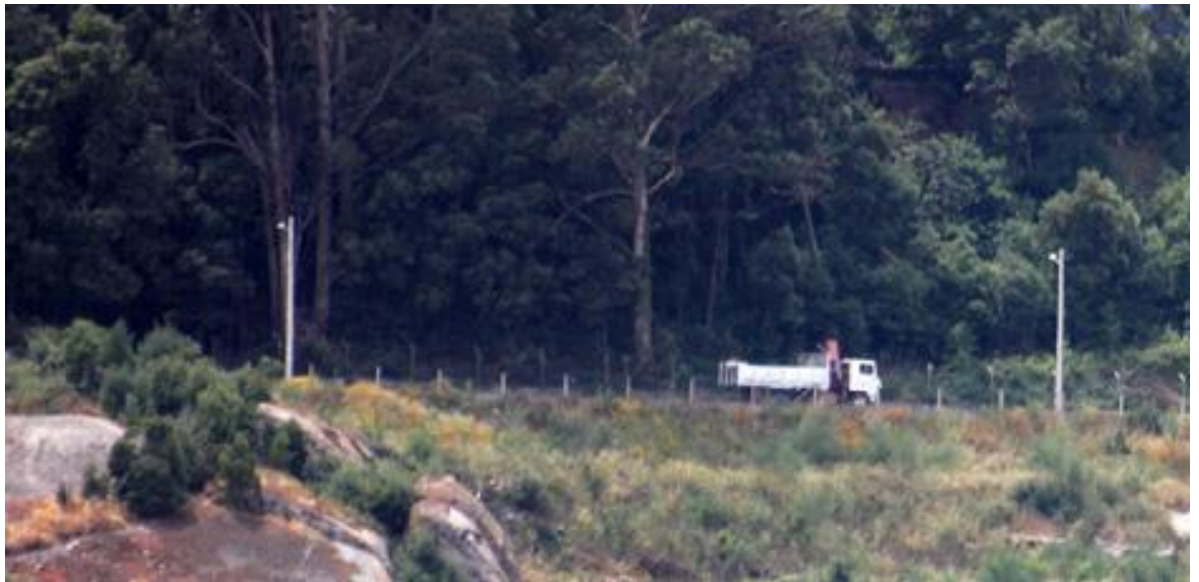


FOTO 2

Las fotos dadas corresponden al movimiento de un camión por un terreno prácticamente horizontal. La separación real entre las farolas es de 50m, y las fotos están tomadas con 3 segundos de intervalo.

Con estos datos determina:

- La velocidad del camión en km/h
- Si su masa es de $3,5 \text{ Tm}$, su energía cinética